

Testování softwaru

Lucie Nová

30. 5. 2019

Agenda



Formální ukotvení



Kdy začíná a končí testování



Testy



Organizace testování



Konference a komunita

Formální ukotvení



Standardy testování softwaru

ČSN ISO/IEC/IEEE 29119-1 – Softwarové a systémové inženýrství – Testování softwaru – Část 1: Koncepty a definice

ČSN ISO/IEC/IEEE 29119-2 – Softwarové a systémové inženýrství – Testování softwaru – Část 2: Testovací procesy

ČSN ISO/IEC/IEEE 29119-3 – Softwarové a systémové inženýrství – Testování softwaru – Část 3: Dokumentace testování

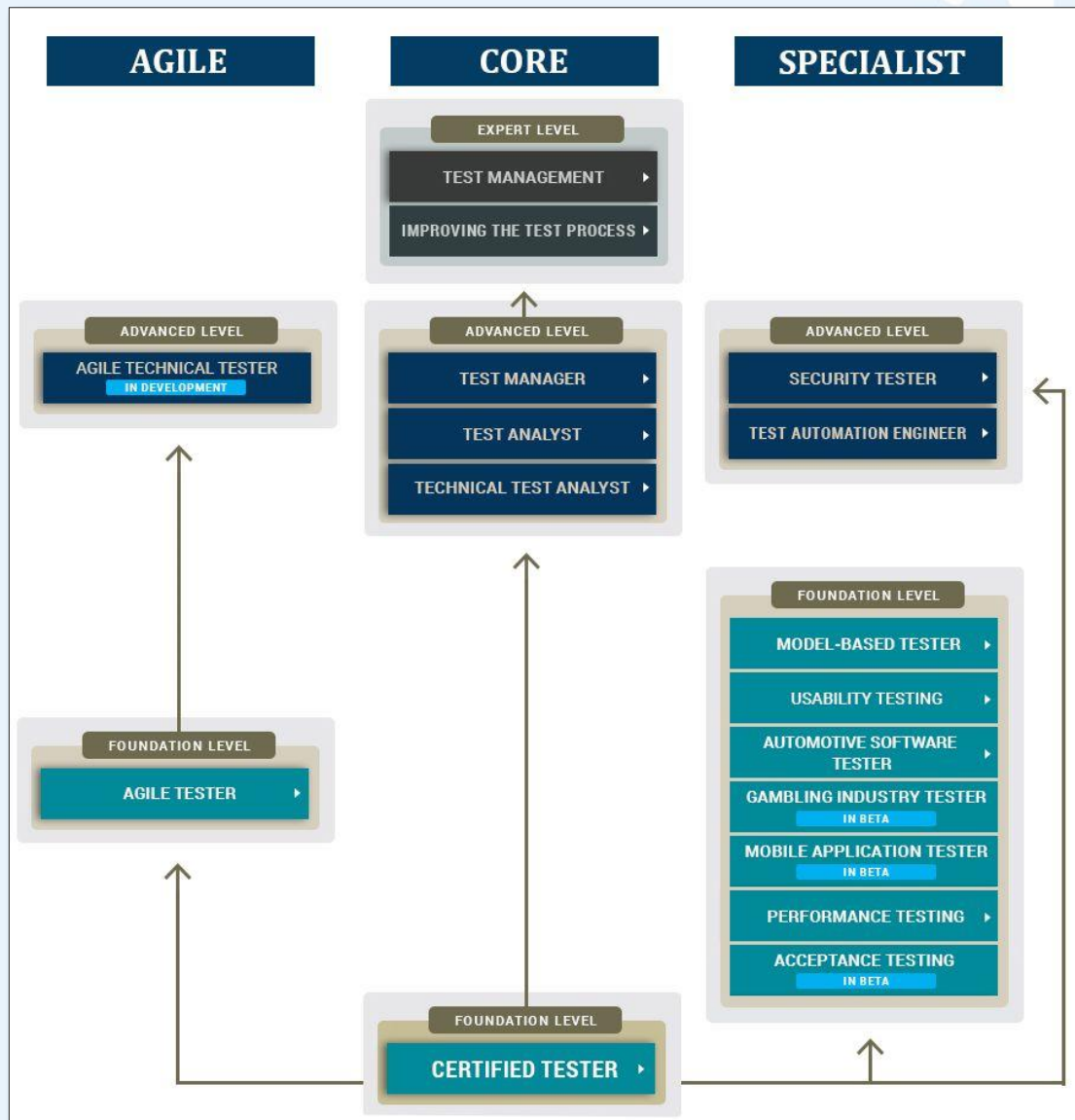
Certifikace pro testing



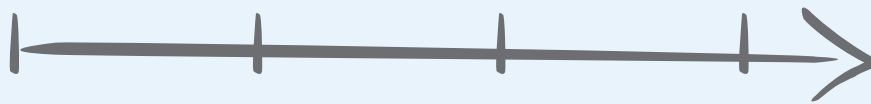
<http://www.istqb.org/>



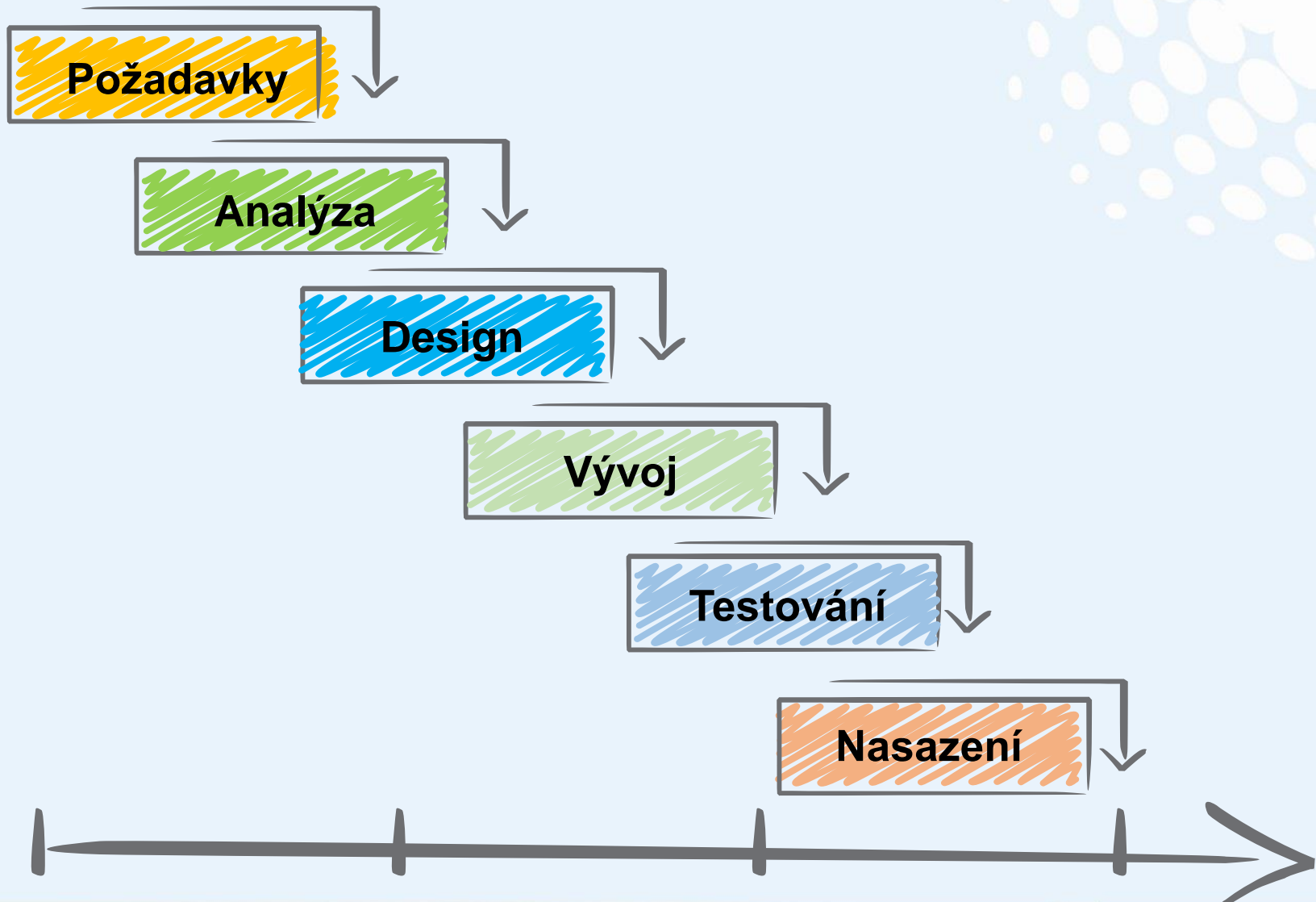
Certifikační schéma



Kdy testování začíná a končí



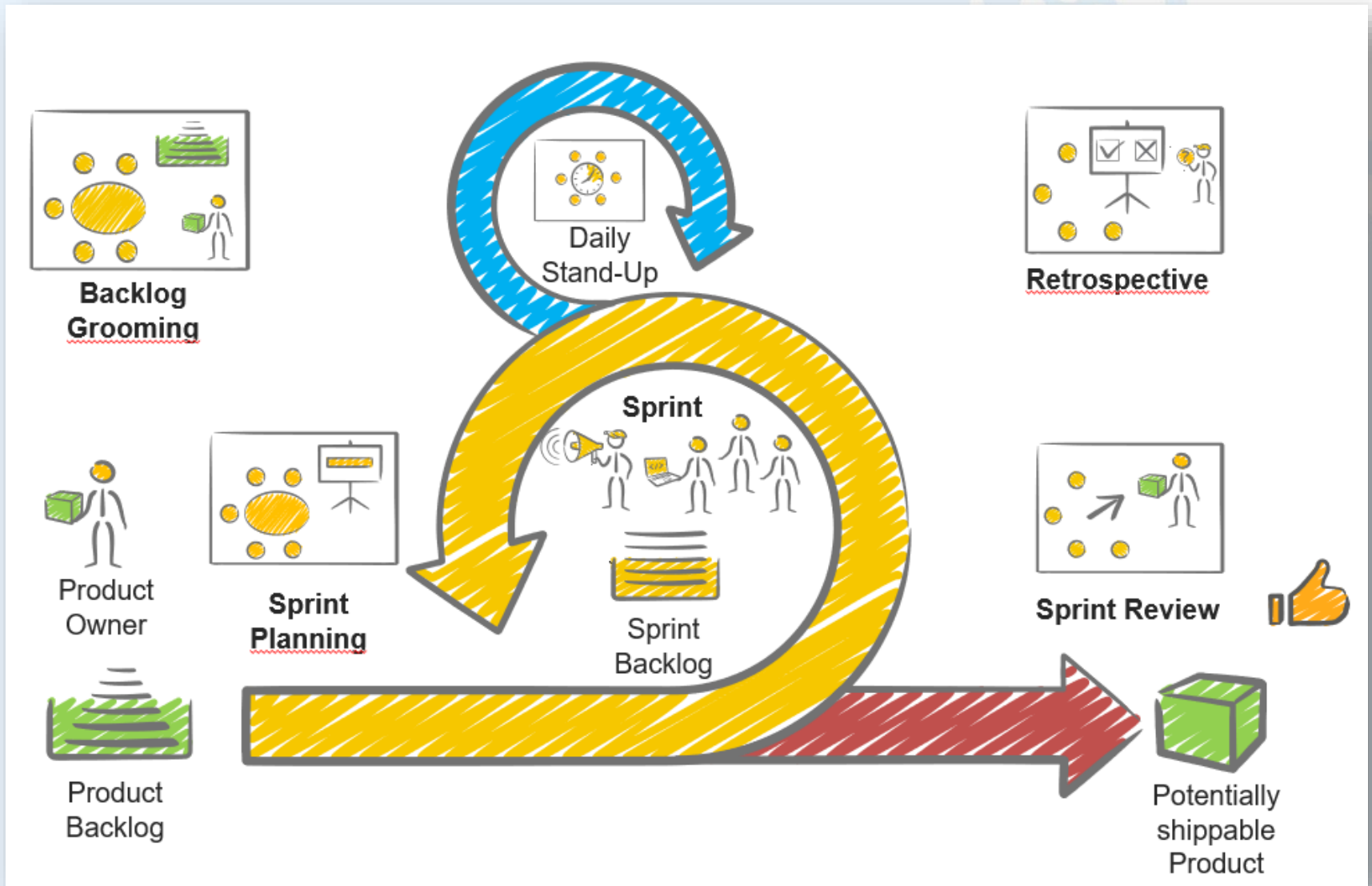
Klasický vodopádový model



Náklady na odstranění chyby



Agilní přístup



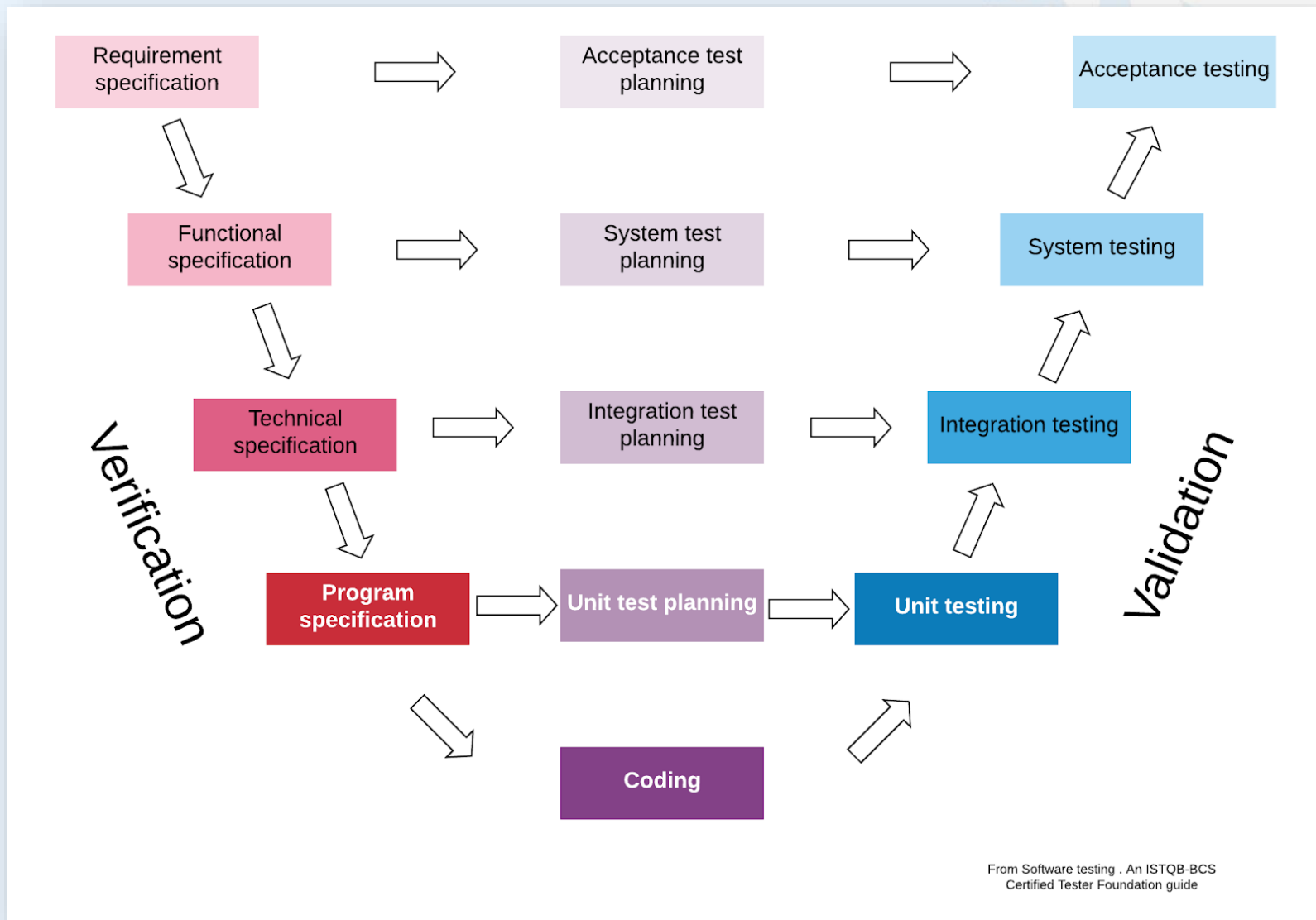
Testy



Test levels

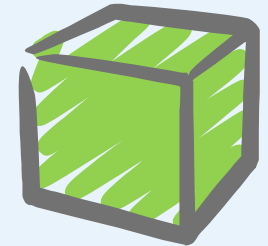
- Component testing (unit nebo module)
- Integration testing
- System testing
- Acceptance testing (často známé jako UAT – user acceptance testing)

V-Model



Typy testů 1/2

- **Funkční testy**
 - zahrnuje testy, které ověřují funkce, které by měl systém vykonávat
- **Nefunkční testy**
 - hodnotí charakteristiky systémů a softwaru jako jsou použitelnost, výkonnost nebo bezpečnost
- **White-box testování**
 - odvozují testy z interních struktur nebo implementace systému
- **Black-box testování**



Typy testů 2/2

- **Testy související se změnami**

- Po provedení změny v systému (buď kvůli opravě defektu nebo kvůli nové nebo změněné funkcionalitě) je nutno zajistit testování pro potvrzení, že změna skutečně defekt odstranila nebo implementovala danou funkcionalitu správně, a nezpůsobila přitom žádné nepředvídané nežádoucí následky.

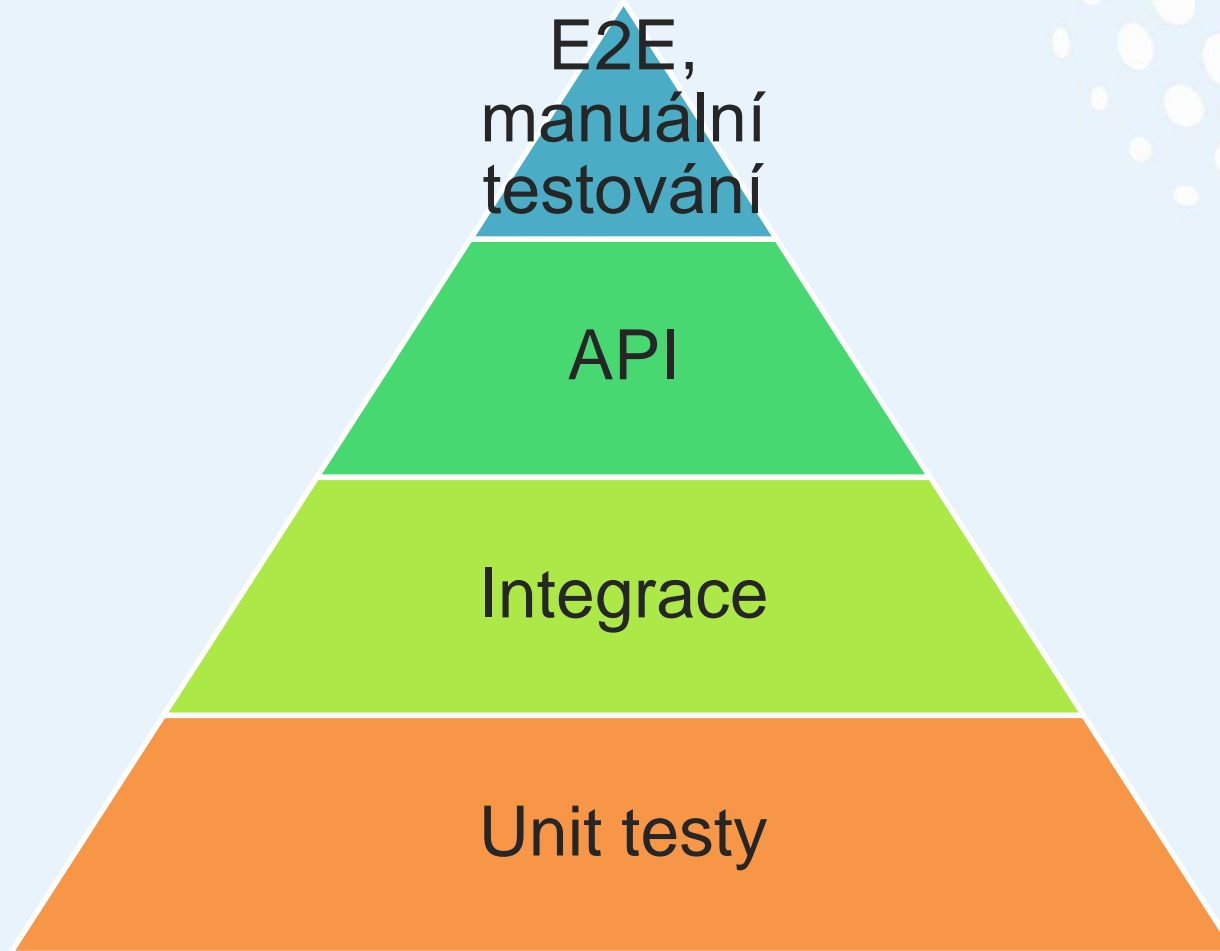
- **Maintenace testy**

- změny dodaného softwaru a systémů, buď z důvodu opravy defektu zjištěného za provozu, nebo pro přidání nové funkcionality či pro odstranění nebo změnu funkcionality již dodané.
- Údržba je potřeba i z důvodu zachování nebo zlepšování nefunkcionálních kvalitativních charakteristik komponenty nebo systému během jejich životnosti, jako jsou zejména výkonnost, kompatibilita, spolehlivost, bezpečnost a přenositelnost.

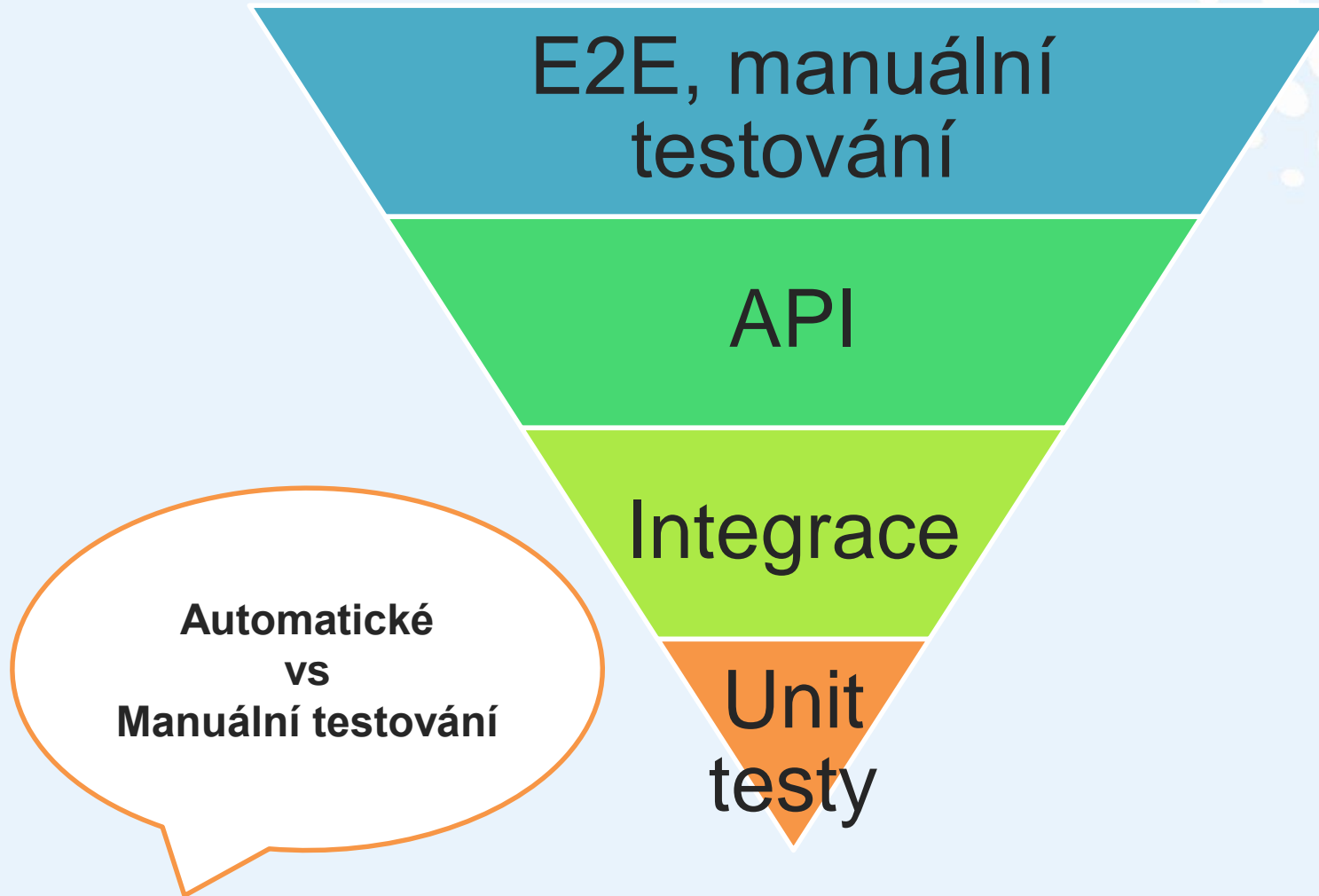
Experience-based Test Techniques

- **Error guessing**
 - How the application has worked in the past
 - What types of mistakes the developers tend to make
 - Failures that have occurred in other applications
- **Exploratory Testing**
 - Testing without pre-defined tests.
- **Checklist-based Testing**

Testovací pyramida



Testovací zmrzlina



Organizace testování



Organizace testování - role

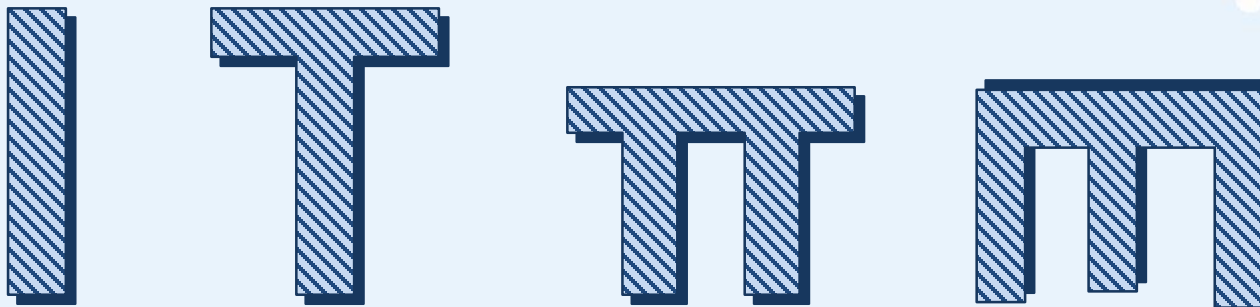
- Test Manager
 - Test Lead
 - Test Analyst
 - Test Designer
 - **Tester**
-
- SDET - Software Development Engineer in Test



T-shape?



Buzzword
Alert



I-shape – člověk s jednou specializací

T-shape – člověk s jednou specializací s přesahem do dalších oblastí

π-shape – člověk se dvěma hlubokými specializacemi

Comb-shape – člověk s více hlubokými specializacemi (tzv. superman)

Proces testování po etapách

0. Test Management

1. Test Planning, Monitoring and Control

2. Test Analysis

3. Test Design

4. Test
Implementation

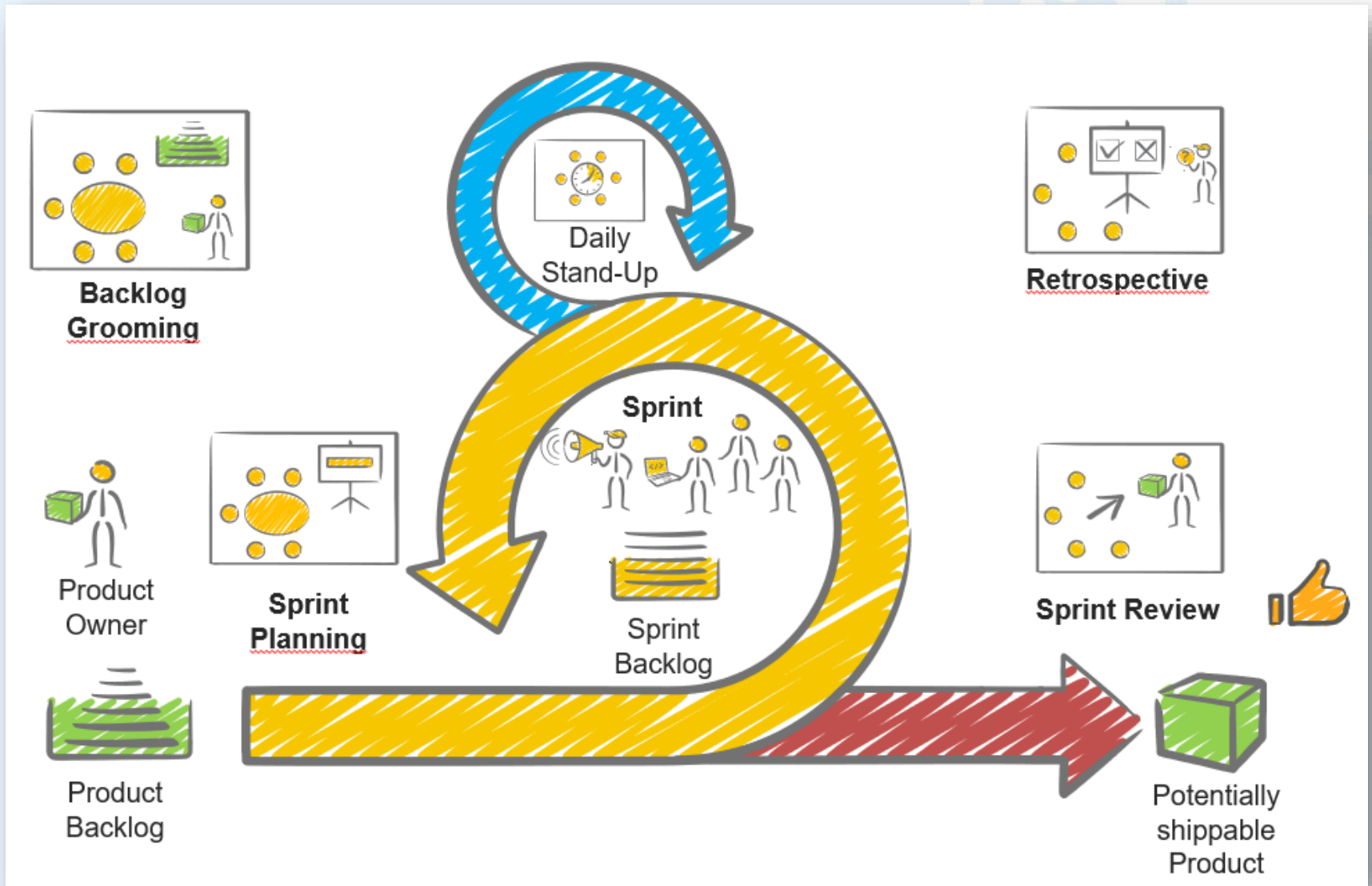
5. Test
Execution and
Reporting

6. Evaluating
Exit Criteria

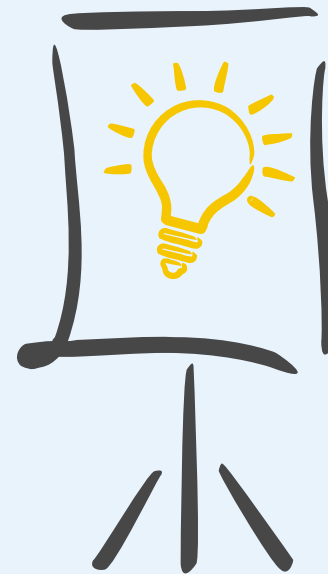
7. Test Closure
Activities

Klasický vodopádový přístup

Agilní přístup



Konference a komunity

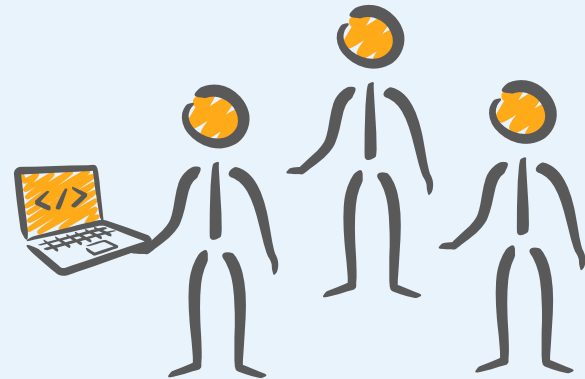


Konference

- Test Stack. Prague
<http://www.datascript.cz/test-stack/>
- tesena | fest 2019, Prague
<https://www.tesena.com/tesena-fest/>
- Testing United. Vienna
<https://testingunited.com/>
- Agile Testing Days. Postdam, Nov. 3 – 8, 2019
<https://agiletestingdays.com/>
- EuroSTAR 2019, Prague
<https://conference.eurostarsoftwaretesting.com/>

Komunity

- proTest!
 - <https://www.meetup.com/ProfessionalTesting/>
- Ministry of Testing
 - <https://www.ministryoftesting.com/>



Díky za pozornost



Backup slides



Co je to vlastně kvalita softwaru

- ISO/IEC 25010 – Systems and software engineering – Systems and software Quality Requirements and Evaluation (SQuaRE) – System and software quality models:

Kvalita softwaru je míra, do jaké softwarový produkt splňuje stanovené a implicitní potřeby, je-li používán za stanovených podmínek.